

**NIVEL DE LOS INDICADORES DEL SISTEMA DE
AFILIACION-DISTRIBUCION**

**Retribuciones de Noviembre/03
con aportes asociados distribuibles a las AFAP
a partir de Enero/04**

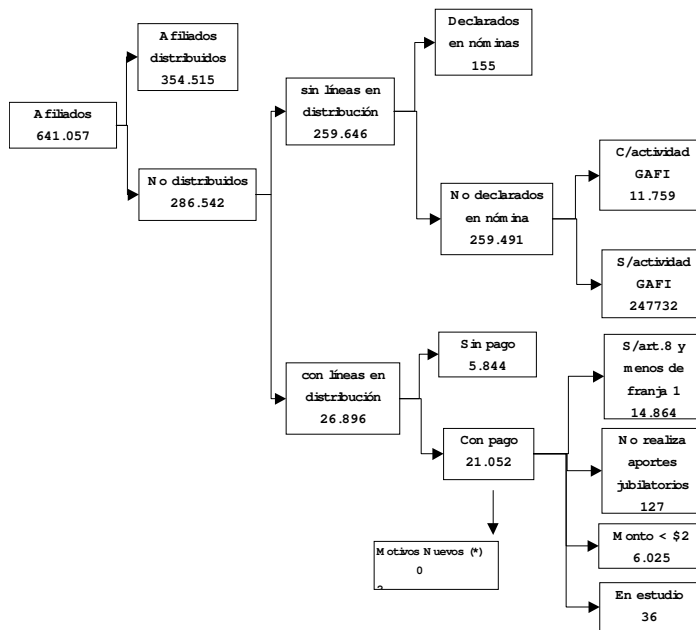
NIVEL DE LOS INDICADORES DEL SISTEMA DE AFILIACION - DISTRIBUCION PARA AFILIADOS A LAS AFAP A NOVIEMBRE 2003

De acuerdo con el informe recibido de ATYR sobre "Afiliados Afap vs Distribuciones Efectivas" para el mes de cargo Noviembre/2003, la situación de los afiliados sería:

A partir de estos datos se confeccionaron los indicadores de comportamiento para el mes de cargo noviembre/2003 y se efectuó el estudio de evolución de los mismos.

Resultado y evolución de los indicadores de comportamiento

ESQUEMA DE SITUACIONES DE AFILIADOS



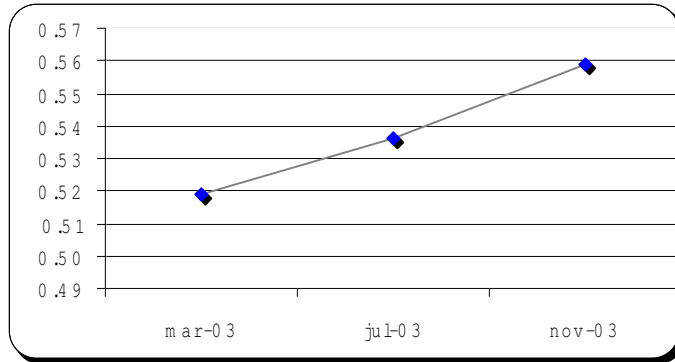
(*) Corresponde a: transferencias filtradas, transferencias generadas pero aun no enviadas y haberes generados pero aun no transferidos

	Mes de Cargo			Variaciones	
	03/03	07/03	11/03	Período (*)	Acum. (**)
I₁-Afiliados Con Distribución / Afiliados Totales a AFAP : Máximo Mínimo	0.5190 0.5163	0.5362 0.5333	0.5590 0.5564	4.25% 4.33%	7.72% 7.77%
I₁₁-Afiliados Con Distribución y con líneas de pagos / Afiliados Totales a AFAP: Máximo Mínimo	0.5671 0.5642	0.5814 0.5783	0.5922 0.5894	1.86% 1.93%	4.42% 4.47%
I₂-Afiliados Con Distribución / Activos Registrados en BPS	0.8548	0.8639	0.9013	4.33%	5.44%
I₂₁-Afiliados Con Distribución y con líneas de pagos / Activos Registrados en BPS	0.9341	0.9368	0.9549	1.93%	2.22%
I₃-Afiliados Con Distribución/Activos Incluidos en Nóminas	0.8873	0.8904	0.9291	4.35%	4.71%
I₃₁-Afiliados Con Distribución y con líneas de pagos / Activos Incluidos en Nómina	0.9697	0.9654	0.9843	1.95%	1.50%
I₄ -Afiliados con Distribución/Activos con Cotización	0.9154	0.9226	0.9443	2.35%	3.16%
I₅ -Afiliados con Distribución / Activos con Aportes Distribuibles	0.9985	0.9996	0.9995	-0.02%	0.09%

(*) Corresponde a la variación del período noviembre/03 con respecto a julio/03

(**) Corresponde a la variación acumulada del período noviembre/03 con respecto a marzo/03

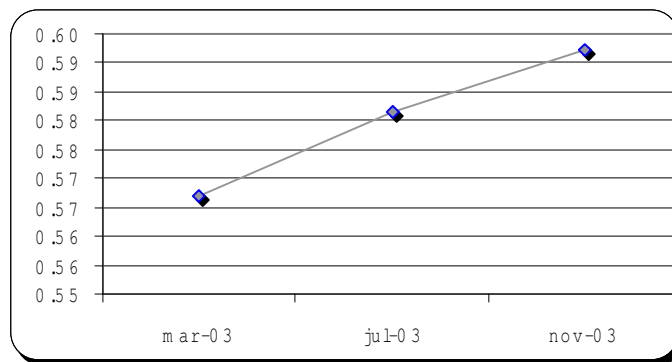
- **I1-Afiliados con distribución / Afiliados Totales a las AFAP**



En el mes de cargo noviembre/03 existe una variación positiva del indicador, tanto respecto al período anterior como en el acumulado. Dicha variación se encuentra en el entorno del 4.3% para el período anterior y del 7.7% en el período acumulado, y es prácticamente la misma tanto en la definición del máximo como del mínimo del indicador.

Este comportamiento se debe a que si bien tanto los “Afiliados con Distribución” como los “Afiliados Totales a las AFAP” aumentan en el período considerado y en el período acumulado, el crecimiento de los primeros es superior. Así los “Afiliados con Distribución” crecen en el entorno del 5.4% en el período noviembre /03 – julio /03 y un 10.2% si se considera el período acumulado de noviembre /03 respecto a marzo/02; frente a un crecimiento de los “Afiliados Totales a las AFAP” que se encuentra en el entorno del 1.1% o del 2.3% según se considere el período en estudio o el acumulado.

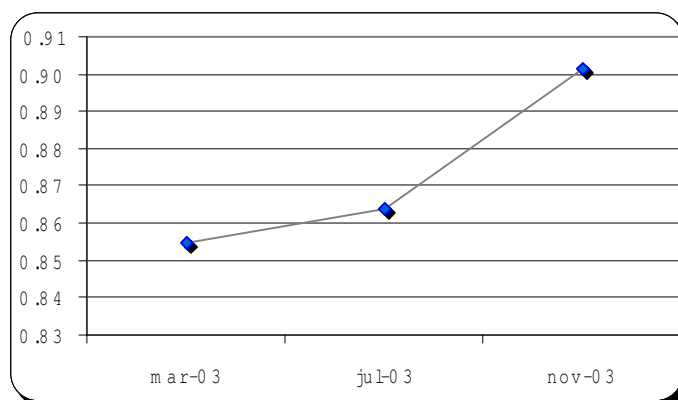
- **I11-Afiliados Con Distribución y con líneas de pagos / Afiliados Totales a AFAP**



Al ser este indicador un derivado del anterior, su comportamiento es similar. En el período estudiado como en el acumulado el indicador tiene un ascenso que se ubica en el entorno del 1.9% y en 4.5% respectivamente, tanto en la definición del mínimo como del máximo.

El menor crecimiento, respecto con el indicador anterior, se explica por el comportamiento de los “Afiliados con Distribución y con líneas de pago”. Si bien estos han tenido una variación positiva en un entorno del 3.0% y del 6.8% (según miremos el período en estudio o el acumulado), este crecimiento es menor al que tuvieron los “Afiliados con distribución”, lo que se ve reflejado en el crecimiento del indicador en estudio.

- **I2-Afiliados Con Distribución / Activos Registrados en BPS**



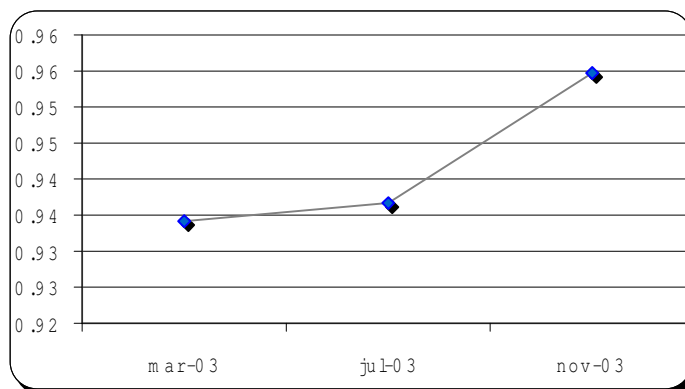
El total de personas afiliadas a las AFAP, que figuran con actividad abierta en el BPS, las cuales tuvieron distribución de aportes por el mes de cargo noviembre/03 ha aumentado un 4.3% en relación con las existentes en julio/03 y un 5.4% si las comparamos con el mes de cargo marzo/03.

La explicación del aumento del indicador se debe al comportamiento de los componentes del mismo.

Al analizar el período noviembre /03 respecto a julio /03 el ascenso del indicador se debe a que por un lado los “Afiliados con distribución” tienen una variación positiva en el entorno del 5.4% y por otro los “Activos registrados en el BPS” tienen un crecimiento en el entorno del 1.1%.

En el período acumulado (noviembre /03- marzo/03) mientras los “Afiliados con distribución” tienen un crecimiento que se encuentra en el entorno del 10.2%, los “Activos registrados en el BPS” aumentan en un 4.5%.

- **I21-Afiliados Con Distribución y con líneas de pagos / Activos Registrados en BPS**

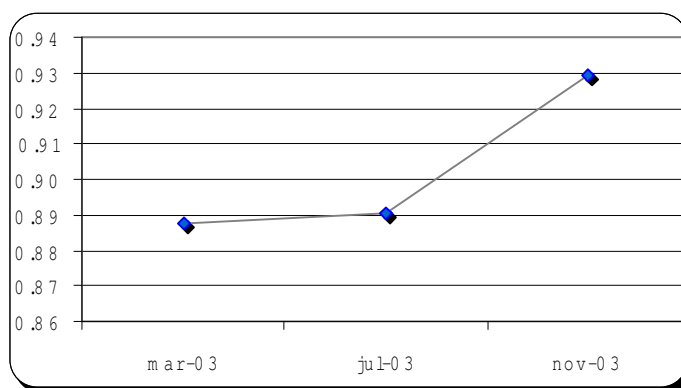


Al ser este indicador un derivado del anterior se comporta de forma similar.

Existe un crecimiento del indicador con respecto al período anterior del 1.9% y del 2.2% con respecto al período acumulado noviembre /03 – marzo/03.

El menor crecimiento, respecto con el indicador anterior, se explica por el comportamiento de los “Afiliados con Distribución y con líneas de pago”. Si bien estos han tenido una variación positiva en un entorno del 3.0% y del 6.8% según el período que se considere, este crecimiento es menor al que tuvieron los “Afiliados con distribución”, lo que se ve reflejado en el crecimiento del indicador en estudio.

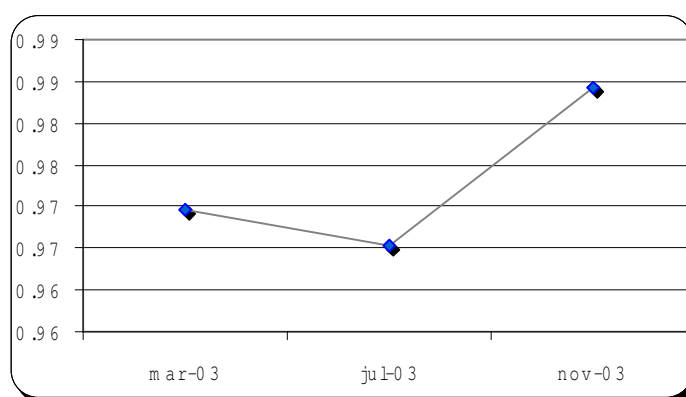
- **I3-Afiliados Con Distribución/Activos Incluidos en Nóminas**



El indicador ha tenido una variación positiva del 4.3% en el período noviembre/03 respecto a julio /03 y un ascenso del 4.7% en el período acumulado noviembre /03 respecto a marzo/03.

Este comportamiento se debe a que en el mes en estudio los “Afiliados con distribución” tienen un crecimiento del 5.4% frente al aumento de los “Activos incluidos en nómina” de un 1.1%; en tanto en el período acumulado los primeros crecen un 10.2% frente al crecimiento de 5.2% de los “Activos incluidos en nómina”.

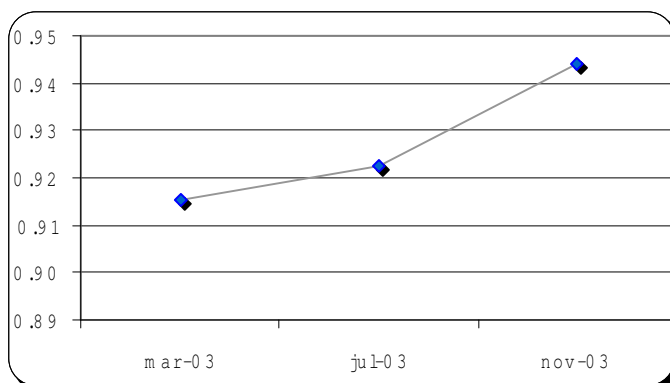
- **I31-Afiliados Con Distribución y con líneas de pagos / Activos Incluidos en Nómina**



Si bien se observa una variación positiva del indicador del orden del 1.9% y del 1.5% en el período estudiado y en el acumulado, vemos que este crecimiento es menor al del indicador anterior del cual deriva.

Este comportamiento se debe, a que si bien, tanto denominador como numerador del indicador crecen en ambos períodos, su numerador, “Afiliados con distribución y líneas de pagos”, lo hace en menor grado que “Afiliados con distribución” (numerador del indicador anterior). Este comportamiento se debe a que los activos con líneas en distribución y con pago (afiliados para los cuales existen líneas en el sistema de distribución, pero no recibieron depósito en su cuenta de ahorro individual, a pesar de existir pago de la empresa para el mes de cargo) están teniendo un comportamiento descendente.

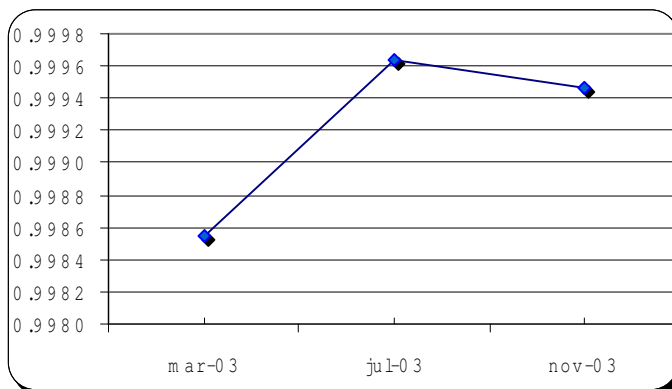
• **I4 -Afiliados con Distribución/Activos con Cotización**



El porcentaje de distribución de aportes por parte del BPS de los afiliados a las AFAP por los cuales existieron aportes jubilatorios ha crecido un 2.4% en el período noviembre /03 - julio /03 y un 3.2% en el período noviembre /03 - marzo/03.

En el período noviembre /03 - julio /03, el numerador ha tenido un crecimiento del orden de 5.4% frente a un crecimiento del denominador de 3.0%. En el período acumulado "Afiliados con distribución" ha tenido un crecimiento del 10.2% frente a un crecimiento de 6.8% de los "Activos con cotización".

• **I5 -Afiliados con Distribución / Activos con Aportes Distribuibles**



El porcentaje de afiliados que tuvieron aportes jubilatorios para el régimen de ahorro, a los cuales se les efectuó la distribución ha descendido levemente en un 0.02% en el período noviembre/03 respecto a julio/03 y ha crecido en 0.09% con respecto a marzo/03.

El leve descenso en el período en estudio se debe a que si bien ambos integrantes del indicador han crecido, el denominador, “Activos con aportes distribuibles”, ha crecido un poco más. En el período acumulado, en el cual el indicador crece, se revierte el comportamiento de los integrantes del indicador.

Para poder comprender mejor, veremos la evolución de cada uno de los componentes de los “Activos con Aportes distribuibles” en el siguiente cuadro.

	Mes de Cargo			Variaciones	
	03/03	07/03	11/03	Periodo (*)	Acum. (**)
1. Afiliados Con Distribución	321.710	336.214	354.515	5.4%	10.2 %
2. Activos con aportes distribuibles	322.178	336.336	354.706	5.5%	10.1%
2.1 Afiliados con Distribución	321.710	336.214	354.515	5.4%	10.2%
2.2 Declarados en nómina	449	97	155	59.8%	- 65.5%
2.3 En estudio	19	25	36	31.6%	89.5%

Como podemos observar, los “Activos declarados en nómina”, que son aquellos afiliados que no tuvieron distribución y para los que no existen líneas en el sistema de Distribución, pero si fueron incluidos en las nóminas y la información permanece en error o ha sido validada tardíamente (rezagos), han aumentado en un entorno del 60% en el período noviembre/03 – julio/03, y han decrecido en un 65.5% en el período acumulado noviembre/03 – marzo/03.

El mismo comportamiento creciente se observa en los afiliados “En estudio”, los cuales han aumentado con respecto al período en estudio en un entorno del 32% y del 90% en el período acumulado. Hay que tener en cuenta que estos crecimientos relativos al observarlos en términos absolutos se transforman en un total de 36 afiliados para el mes de cargo noviembre/03 para los cuales si bien existen líneas en el sistema de Distribución no han sido distribuidos.

ANEXO: Descripción de los indicadores

I₁-Afiliados Con Distribución / Afiliados Totales a AFAP:

Para la determinación específica del nivel de los indicadores de afiliación y distribución es necesario ajustar el número de afiliados a las AFAP a computar.

Como no es posible establecer, sin la realización de nuevos cruzamientos, el número exacto de afiliados con derecho a distribución de fondos, consideramos dos guarismos que permiten fijar el rango de variación de los indicadores correspondientes. Así obtendremos los valores máximos y mínimos del indicador.

Máximo – Se computan como afiliados al mes “n” a quienes figuran en el sistema de información como registrados en el mes “n”

Mínimo - Se computan como afiliados al mes “n” a quienes figuran en el sistema de información como registrados en el mes “n+2”.

Con estos dos valores obtendremos la proporción de afiliados que tienen distribución de aportes sobre el total de afiliados.

I₁₁-Afiliados Con Distribución y con líneas y pagos / Afiliados Totales a AFAP

Este es un derivado del anterior, en el que se incluye en el numerador no sólo a los afiliados con distribución sino aquellos que acreditan aportes pero que no corresponde su distribución (afiliados con líneas de distribución y con pagos)

Hay que tener en cuenta que no todas las personas que figuran como Afiliados a las AFAP son trabajadores o patrones con actividad amparada por el BPS, por lo que el indicador tiene un valor relativo. Una vez que la base de datos de Afiliaciones sea depurada de fallecidos, inactivos y con actividad no amparada por el BPS, el indicador será de suma importancia

I₂-Afiliados Con Distribución / Activos Registrados en BPS

Esta relación nos indica el porcentaje del total de personas afiliadas a las AFAP que figuran con actividad abierta en el BPS, que tuvieron distribución de aportes.

I₂₁-Afiliados Con Distribución y con líneas y pagos / Activos Registrados en BPS

Indicador derivado del anterior, en el que se incluye en el numerador a los afiliados con distribución y que acreditan aportes pero que no corresponde su distribución

I₃-Afiliados Con Distribución/Activos Incluidos en Nóminas

Esta relación nos indica el porcentaje de afiliados a las AFAP que tuvieron distribución y que fueron incluidos en las nóminas que las empresas debieron presentar respecto a las contribuciones devengadas.

I₃₁-Afiliados Con Distribución y con líneas y pagos / Activos Incluidos en Nómina

Indicador derivado del anterior en el que se incluye en el numerador no sólo a los afiliados con distribución sino aquellos que acreditan aportes pero que no corresponde su distribución (afiliados con líneas de distribución y con pagos)

Estos indicadores pretenden medir el comportamiento conjunto de los sistemas de recaudación y de distribución del BPS respecto al cumplimiento en la transferencia de aportes de quienes tienen registrada su actividad y contribuciones mensuales al sistema previsional.

I₄ -Afiliados con Distribución/Activos con Cotización

Esta relación nos indica el porcentaje de distribución de aportes por parte del BPS de los afiliados a las AFAP por los cuales existieron aportes jubilatorios.

I₅ -Afiliados con Distribución / Activos con Aportes Distribuibles

Porcentaje de afiliados que tuvieron aportes jubilatorios para régimen de ahorro, los cuales tuvieron distribución de aportes por parte del BPS.