

**NIVEL DE LOS INDICADORES DEL SISTEMA DE
AFILIACION-DISTRIBUCION**

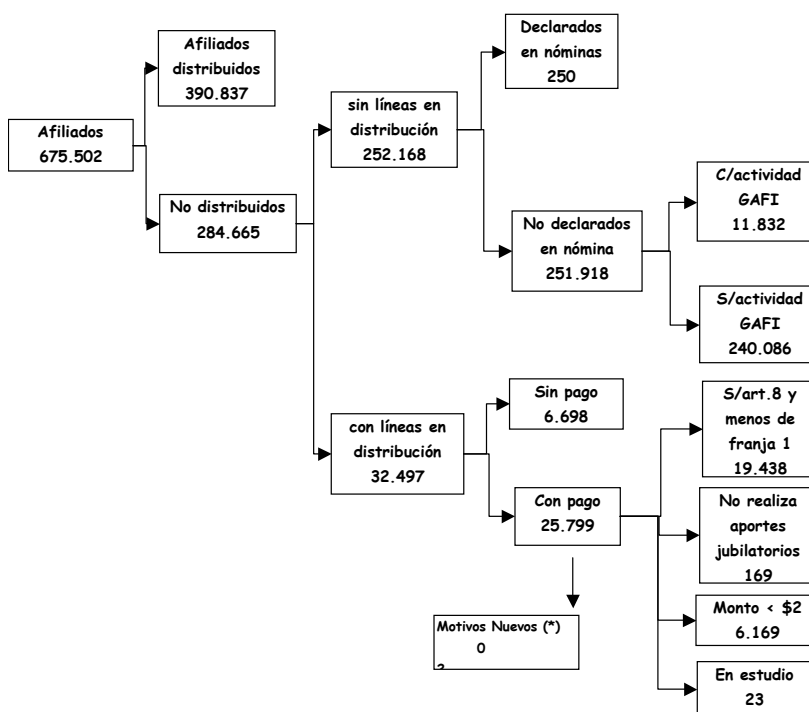
**Retribuciones de Marzo/05 con aportes asociados
distribuibles a las AFAP**

a partir de Mayo/05

NIVEL DE LOS INDICADORES DEL SISTEMA DE AFILIACION - DISTRIBUCION PARA AFILIADOS A LAS AFAP A MARZO DE 2005

De acuerdo con el informe recibido de ATYR sobre “Afiliados Afap vs. Distribuciones Efectivas” para el mes de cargo Marzo/2005 la situación de los afiliados sería:

ESQUEMA DE SITUACIONES DE AFILIADOS



(*) Corresponde a :Transferencias filtradas, transferencias generadas pero aun no enviadas y haberes generados pero aun no transferidos

A partir de estos datos se confeccionaron los indicadores de comportamiento para el mes de cargo marzo/2005 y se efectuó el estudio de evolución de los mismos.

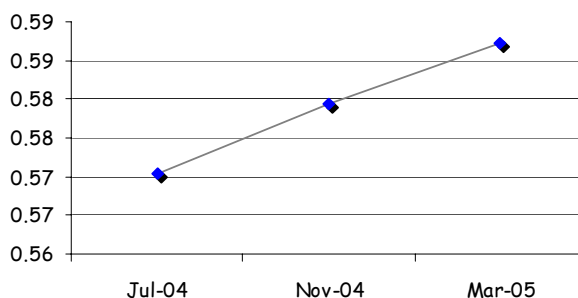
Resultado y evolución de los indicadores de comportamiento

	Mes de Cargo			Variaciones	
	07/04	11/04	03/05	Período (*)	Acum. (**)
I ₁ -Afiliados Con Distribución / Afiliados Totales a AFAP : Máximo Mínimo	0.5705 0.5666	0.5793 0.5774	0.5873 0.5836	1.38% 1.07%	2.95% 2.99%
I ₁₁ -Afiliados Con Distribución y con líneas de pagos / Afiliados Totales a AFAP: Máximo Mínimo	0.6060 0.6019	0.6133 0.6113	0.6260 0.6221	2.07% 1.76%	3.30% 3.35%
I ₂ -Afiliados Con Distribución / Activos Registrados en BPS	0.8938	0.8989	0.8976	-0.14%	0.43%
I ₂₁ -Afiliados Con Distribución y con líneas de pagos / Activos Registrados en BPS	0.9495	0.9517	0.9569	0.54%	0.78%
I ₃ -Afiliados Con Distribución/Activos Incluidos en Nóminas	0.9199	0.9243	0.9227	-0.17%	0.31%
I ₃₁ -Afiliados Con Distribución y con líneas de pagos / Activos Incluidos en Nómina	0.9772	0.9786	0.9836	0.51%	0.65%
I ₄ -Afiliados con Distribución/Activos con Cotización	0.9206	0.9254	0.9236	-0.19%	0.33%
I ₅ -Afiliados con Distribución / Activos con Aportes Distribuibles	0.9994	0.9990	0.9993	0.03%	-0.01%

(*) Corresponde a la variación del período marzo/05 con respecto a noviembre/04

(**) Corresponde a la variación acumulada del período marzo/05 con respecto a julio/04

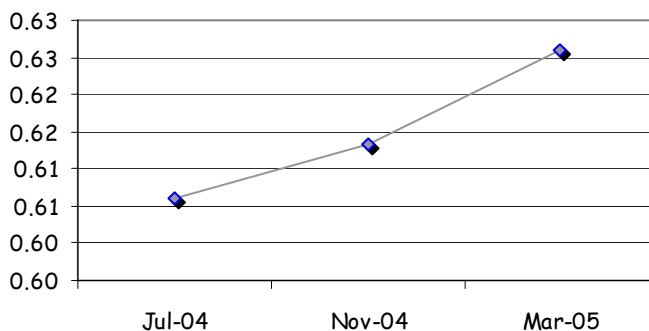
I1-Afiliados con distribución / Afiliados Totales a las AFAP



En el mes de cargo marzo/05 existe una variación positiva del indicador, tanto respecto al período anterior como en el acumulado. Dicha variación se encuentra en el entorno del 1.4% para el período anterior y del 3.0% en el período acumulado, y es prácticamente la misma tanto en la definición del máximo como del mínimo del indicador.

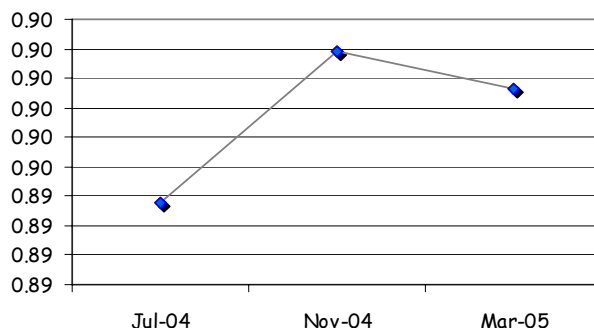
Este comportamiento se debe a que si bien tanto los “Afiliados con Distribución” como los “Afiliados Totales a las AFAP” aumentan en el período considerado y en el período acumulado, el crecimiento de los primeros es superior. Así los “Afiliados con Distribución” crecen en el entorno del 2.3% en el período marzo/05 – noviembre /04 y un 5.6% si se considera el período acumulado de marzo/05 respecto a julio/04; frente a un crecimiento de los “Afiliados Totales a las AFAP” que se encuentra en el entorno del 1.0% o del 2.6% según se considere el período en estudio o el acumulado.

I11-Afiliados Con Distribución y con líneas de pagos / Afiliados Totales a AFAP



Al ser este indicador un derivado del anterior, su comportamiento es similar. En el período estudiado como en el acumulado el indicador tiene un ascenso que se ubica en el entorno del 2.1% y en 3.3% respectivamente, tanto en la definición del mínimo como del máximo.

I2-Afiliados Con Distribución / Activos Registrados en BPS



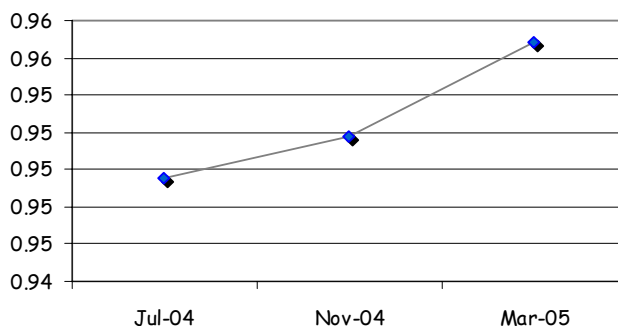
El total de personas afiliadas a las AFAP, que figuran con actividad abierta en el BPS, las cuales tuvieron distribución de aportes por el mes de cargo marzo/05 ha disminuido un -0.1% en relación con las existentes en noviembre/04 y ha aumentado un 0.4% si las comparamos con el mes de cargo julio/04.

La explicación del comportamiento del indicador se debe a la conducta de los componentes del mismo.

Al analizar el período marzo/05 respecto a noviembre /04 el decrecimiento del indicador se debe a que el numerador (“Afiliados con distribución”) ha tenido un crecimiento menor que el denominador (“Activos registrados en el BPS”); mientras el crecimiento del primero se ubica en un entorno de 2.3% el del segundo es de 2.5%.

El crecimiento en el período acumulado (marzo/05 – julio/04) es consecuencia de que los “Afiliados con distribución” tienen un crecimiento que se encuentra en el entorno del 5.6% frente al aumento de los “Activos registrados en el BPS” en un entorno de 5.1%.

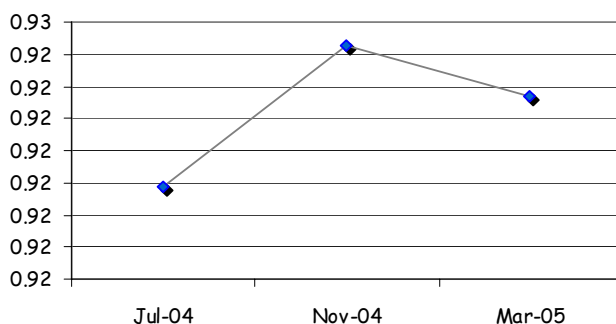
I21-Afiliados Con Distribución y con líneas de pagos / Activos Registrados en BPS



A pesar de ser este indicador un derivado del anterior no se comporta de forma similar ya que el numerador del mismo siempre tiene un crecimiento superior al denominador.

Así en ambos períodos en estudio el indicador tiene un crecimiento del orden del 0.5% y del 0.8% respectivamente.

I3-Afiliados Con Distribución/Activos Incluidos en Nóminas

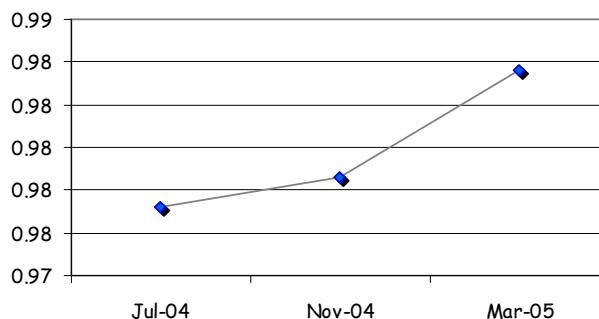


El indicador, en el período marzo/05 respecto a noviembre/04, ha decrecido un -0.2%, en cambio en el período acumulado marzo/05 respecto a julio/04 ha crecido un 0.3%.

Este comportamiento se debe a que en el mes en estudio los “Afiliados con distribución” y los “Activos incluidos en nómina” tienen un crecimiento del 2.3% y del 2.5% respectivamente.

En cambio en el período acumulado los primeros crecen un 5.6% frente al crecimiento de 5.3% de los “Activos incluidos en nómina”.

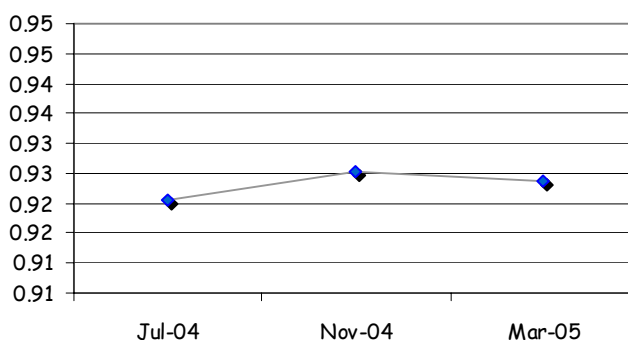
I31-Afiliados Con Distribución y con líneas de pagos / Activos Incluidos en Nómina



A pesar de ser este un indicador derivado del anterior, al cambiar el numerador, en ambos periodos en estudio, el indicador tiene un crecimiento en un entorno 0.5% y un 0.7% respectivamente.

La explicación a este resultado se explica por el comportamiento de ambos componentes del indicador. En ambos periodos el numerador crece más que el denominador.

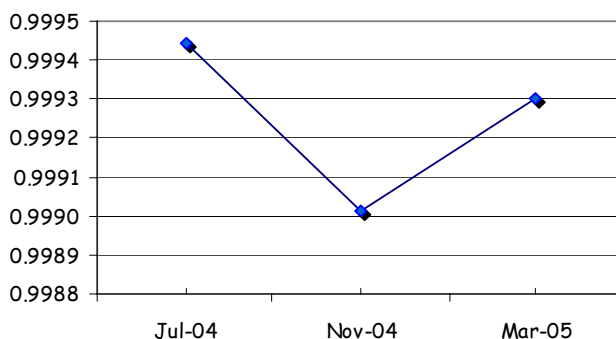
I4 -Afiliados con Distribución/Activos con Cotización



La distribución de aportes por parte del BPS de los afiliados a las AFAP por los cuales existieron aportes jubilatorios ha tenido una evolución del orden del -0.2% en el período marzo/05 – noviembre/04 y del 0.3% en el período marzo/05 – julio/04.

Esto se debe al comportamiento de los elementos del indicador. En el período en estudio el denominador tiene un crecimiento de 2.3% frente a un 2.5% del numerador; en cambio en el período acumulado el crecimiento de ambos se ubica en 5.6% frente a 5.3% respectivamente.

I5 - Afiliados con Distribución / Activos con Aportes Distribuibles



El porcentaje de afiliados que tuvieron aportes jubilatorios para el régimen de ahorro, a los cuales se les efectuó la distribución ha aumentado un 0.03% en el período marzo/05 – noviembre/04 y ha disminuído un -0.01% en el período acumulado. La causa de la evolución mencionada se debe a que tanto el numerador como el denominador del indicador han tenido un comportamiento similar en ambos períodos. Los “Afiliados con Distribución” y los “Activos con Aportes Distribuibles” han aumentado en el período en estudio un 2.3% y en el período acumulado ambos tuvieron un aumento del orden del 5.6%. Veamos esta evolución en el siguiente cuadro.

	Mes de Cargo			Período (*)	Acum. (**)
	07/04	11/04	03/05		
1. Afiliados Con Distribución	370.029	381.902	390.837	2.34%	5.62%
2. Activos con aportes distribuibles	370.236	382.279	391.110	2.31%	5.64%

Las pequeñas diferencias en las variaciones de ambos componentes son lo que explican el comportamiento del indicador.

ANEXO: Descripción de los indicadores

I₁-Afiliados Con Distribución / Afiliados Totales a AFAP:

Para la determinación específica del nivel de los indicadores de afiliación y distribución es necesario ajustar el número de afiliados a las AFAP a computar.

Como no es posible establecer, sin la realización de nuevos cruzamientos, el número exacto de afiliados con derecho a distribución de fondos, consideramos dos guarismos que permiten fijar el rango de variación de los indicadores correspondientes. Así obtendremos los valores máximos y mínimos del indicador.

Máximo – Se computan como afiliados al mes “n” a quienes figuran en el sistema de información como registrados en el mes “n”

Mínimo - Se computan como afiliados al mes “n” a quienes figuran en el sistema de información como registrados en el mes “n+2”.

Con estos dos valores obtendremos la proporción de afiliados que tienen distribución de aportes sobre el total de afiliados.

I₁₁-Afiliados Con Distribución y con líneas y pagos / Afiliados Totales a AFAP

Este es un derivado del anterior, en el que se incluye en el numerador no sólo a los afiliados con distribución sino aquellos que acreditan aportes pero que no corresponde su distribución (afiliados con líneas de distribución y con pagos)

Hay que tener en cuenta que no todas las personas que figuran como Afiliados a las AFAP son trabajadores o patrones con actividad amparada por el BPS, por lo que el indicador tiene un valor relativo. Una vez que la base de datos de Afiliaciones sea depurada de fallecidos, inactivos y con actividad no amparada por el BPS, el indicador será de suma importancia

I₂-Afiliados Con Distribución / Activos Registrados en BPS

Esta relación nos indica el porcentaje del total de personas afiliadas a las AFAP que figuran con actividad abierta en el BPS, que tuvieron distribución de aportes.

I₂₁-Afiliados Con Distribución y con líneas y pagos / Activos Registrados en BPS

Indicador derivado del anterior, en el que se incluye en el numerador a los afiliados con distribución y que acreditan aportes pero que no corresponde su distribución

I₃-Afiliados Con Distribución/Activos Incluidos en Nóminas

Esta relación nos indica el porcentaje de afiliados a las AFAP que tuvieron distribución y que fueron incluidos en las nóminas que las empresas debieron presentar respecto a las contribuciones devengadas.

I₃₁-Afiliados Con Distribución y con líneas y pagos / Activos Incluidos en Nómina

Indicador derivado del anterior en el que se incluye en el numerador no sólo a los afiliados con distribución sino aquellos que acreditan aportes pero que no corresponde su distribución (afiliados con líneas de distribución y con pagos)

Estos indicadores pretenden medir el comportamiento conjunto de los sistemas de recaudación y de distribución del BPS respecto al cumplimiento en la transferencia de aportes de quienes tienen registrada su actividad y contribuciones mensuales al sistema previsional.

I₄ -Afiliados con Distribución/Activos con Cotización

Esta relación nos indica el porcentaje de distribución de aportes por parte del BPS de los afiliados a las AFAP por los cuales existieron aportes jubilatorios.

I₅ -Afiliados con Distribución / Activos con Aportes Distribuibles

Porcentaje de afiliados que tuvieron aportes jubilatorios para régimen de ahorro, los cuales tuvieron distribución de aportes por parte del BPS.