

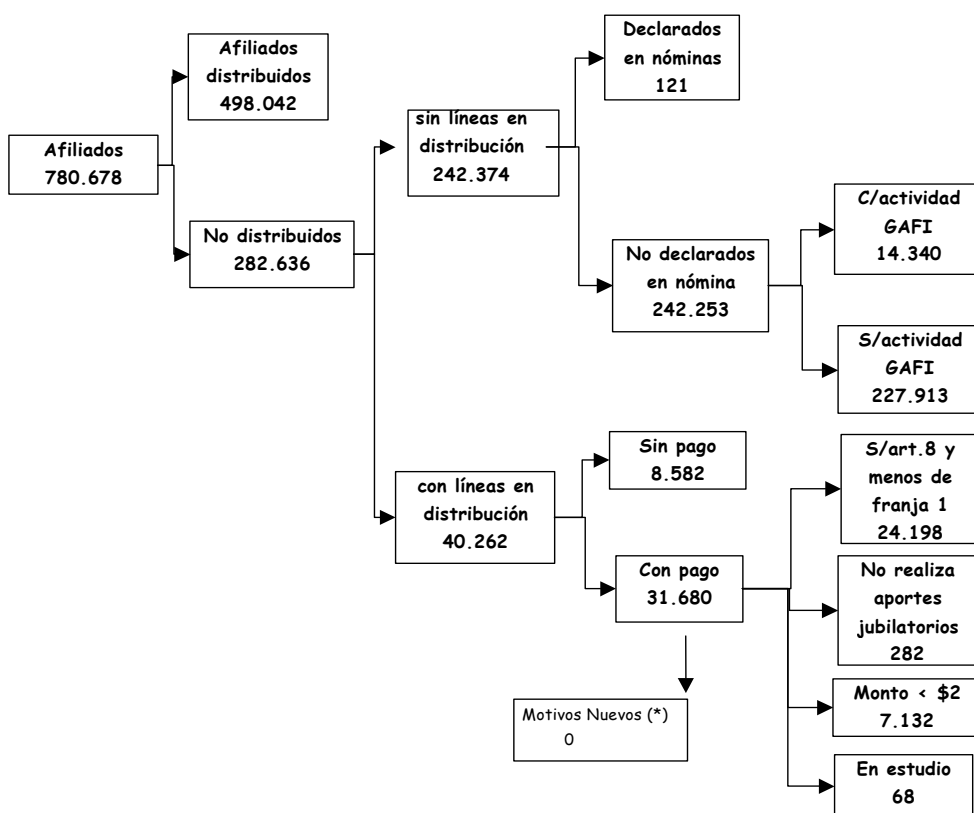
**NIVEL DE LOS INDICADORES
DEL SISTEMA DE AFILIACION -
DISTRIBUCION**

Retribuciones de Noviembre/07
con aportes asociados distribuibles
a las AFAP a partir de Enero/08

NIVEL DE LOS INDICADORES DEL SISTEMA DE AFILIACION – DISTRIBUCION PARA AFILIADOS A LAS AFAP A NOVIEMBRE DE 2007

De acuerdo con el informe recibido de ATYR sobre “Afiliados Afap vs Distribuciones Efectivas” para el mes de cargo Noviembre/2007, a tres meses de la primera distribución, la situación de los afiliados sería:

ESQUEMA DE SITUACIONES DE AFILIADOS



(*) Corresponde a :Transferencias filtradas, transferencias generadas pero aun no enviadas y haberes generados pero aun no transferidos

A partir de estos datos se confeccionaron los indicadores de comportamiento para el mes de cargo noviembre/2007 y se efectuó el estudio de evolución de los mismos.

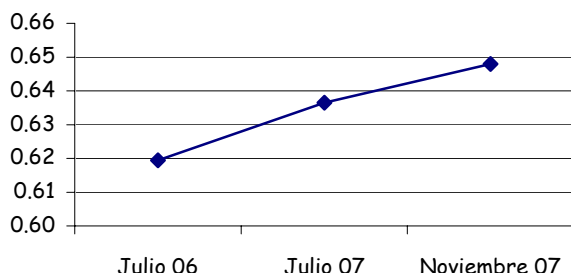
Resultado y evolución de los indicadores de comportamiento

	Mes de Cargo			Variaciones	
	07/06	07/07	11/07	Período (*)	Acum. (**)
I₁-Afiliados Con Distribución / Afiliados Totales a AFAP : Máximo	0.6194	0.6365		1.81%	4.62%
Mínimo	0.6140	0.6294	0.6480 0.6408	1.82 %	4.37%
I₁₁-Afiliados Con Distribución y con líneas de pagos / Afiliados Totales a AFAP: Máximo	0.6582	0.6792	0.6892	1.47%	4.71%
Mínimo	0.6524	0.6717	0.6816	1.48%	4.47%
I₂-Afiliados Con Distribución / Activos Registrados en BPS	0.9041	0.9012	0.9010	-0.03%	-0.34%
I₂₁-Afiliados Con Distribución y con líneas de pagos / Activos Registrados en BPS	0.9607	0.9618	0.9583	-0.36%	-0.25%
I₃-Afiliados Con Distribución/Activos Incluidos en Nóminas	0.9271	0.9245	0.9250	0.06%	-0.23%
I₃₁-Afiliados Con Distribución y con líneas de pagos / Activos Incluidos en Nómina	0.9852	0.9866	0.9838	-0.28%	-0.13%
I₄ -Afiliados con Distribución/Activos con Cotización	0.9278	0.9249	0.9257	0.08%	-0.22%
I₅ -Afiliados con Distribución / Activos con Aportes Distribuibles	0.9997	0.9999	0.9996	-0.03%	-0.01%

(*) Corresponde a la variación del período noviembre/07 con respecto a julio/07

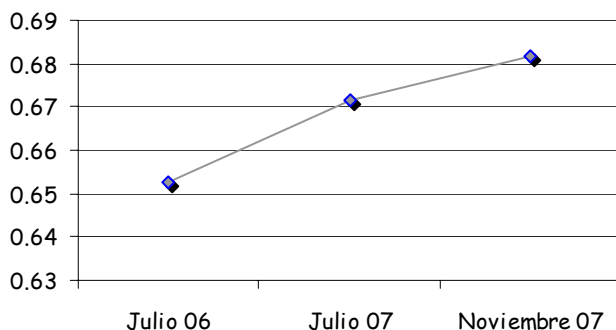
(**) Corresponde a la variación acumulada del período noviembre/07 con respecto a julio/06

I1-Afiliados con distribución / Afiliados Totales a las AFAP



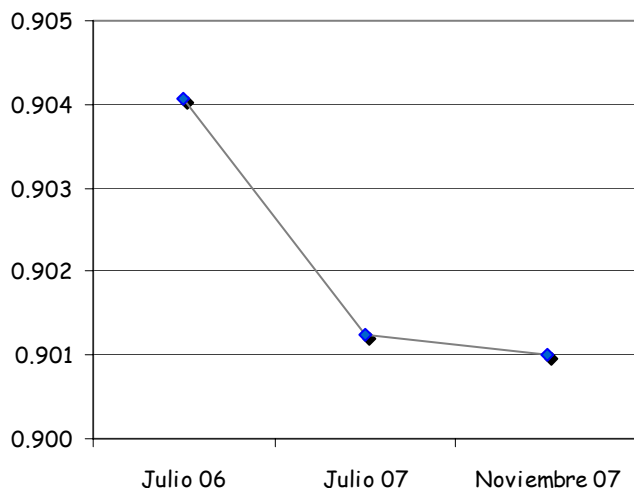
En el mes de cargo noviembre/07 existe una variación positiva del indicador, tanto respecto al período anterior como en el acumulado. Dicha variación es del 1.81% para el período anterior para el indicador máximo y para el mínimo de 1.82%. Para el período acumulado representa el 4.62% en el máximo y 4.37% en el mínimo. Este comportamiento positivo de los indicadores se analiza para el máximo en el que se observa que si bien tanto los “Afiliados con Distribución” como los “Afiliados Totales a las AFAP” aumentan en el período considerado y en el período acumulado, pero el crecimiento de los primeros es superior. Así los “Afiliados con Distribución” crecen un 4.29% en el período noviembre/07 – julio/07 y un 13.80% si se considera el período acumulado; frente a un crecimiento de los “Afiliados Totales a las AFAP” de 2.44% en el período de estudio y de 8.77% en el acumulado .

I11-Afiliados Con Distribución y con líneas de pagos / Afiliados Totales a AFAP



Al ser este indicador un derivado del anterior, su comportamiento es similar. En el período estudiado el indicador se incrementa en un 1.47% en la definición del máximo y 1.48% en el correspondiente al mínimo mientras que en el período acumulado la variación es de 4.71% en el máximo y 4.47% en el mínimo.

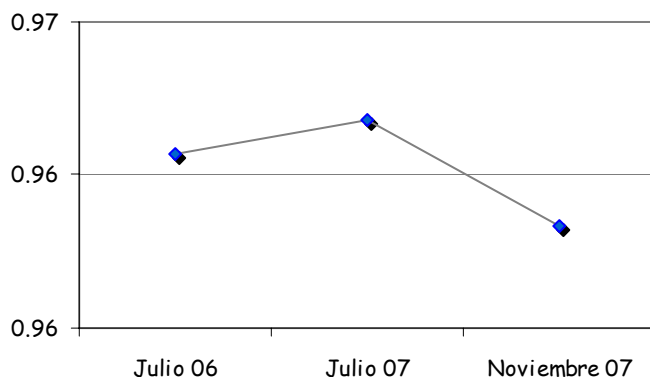
I2-Afiliados Con Distribución / Activos Registrados en BPS



El total de personas afiliadas a las AFAP, que figuran con actividad abierta en el BPS, las cuales tuvieron distribución de aportes por el mes de cargo noviembre/07 ha disminuido un 0.03% en relación con las existentes en julio/07 y disminuye un 0.34% si las comparamos con el mes de cargo julio/06.

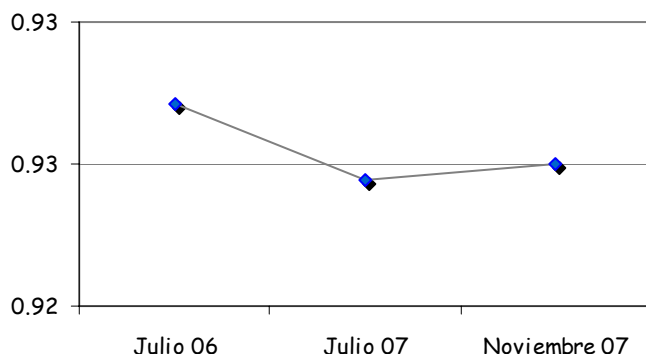
La explicación del comportamiento del indicador se debe a la conducta de los componentes del mismo, dado que el crecimiento del denominador ("Activos registrados en el BPS") es levemente superior al del numerador ("Afiliados con distribución").

I21-Afiliados Con Distribución y con líneas de pagos / Activos Registrados en BPS



Existe una pequeña disminución del indicador con respecto al período anterior de 0.36% y de 0.25% con respecto al período acumulado noviembre/07 – julio/06. Esto se debe a que los “Afiliados con distribución y líneas de pago” crecieron un 3.94% en el período noviembre/07 a julio/07 y un 13.90% en el período acumulado, mientras los “Activos registrados en BPS” crecen un 4.32% en el período de estudio y un 14.18% en el acumulado.

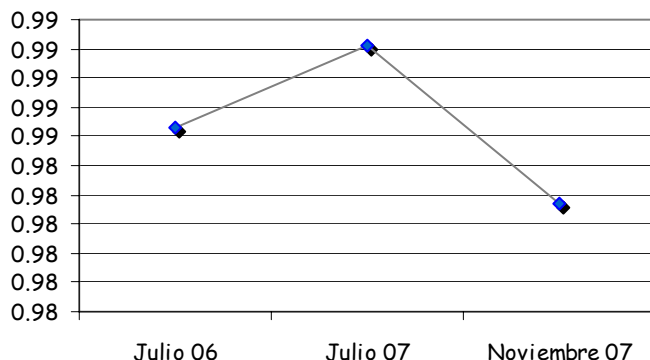
13-Afiliados Con Distribución/Activos Incluidos en Nóminas



El indicador ha tenido un pequeño incremento del 0.06% en el período noviembre/07 respecto a julio/07 y una reducción en el período acumulado noviembre/07 respecto a julio/06 de 0.23%.

Este comportamiento se debe a que en el mes en estudio los “Afiliados con distribución” tienen un crecimiento del 4.29% frente al aumento de los “Activos incluidos en nómina” de un 4.23%; en tanto en el período acumulado los primeros crecen un 13.80% frente al crecimiento de 14.06% de los “Activos incluidos en nómina”.

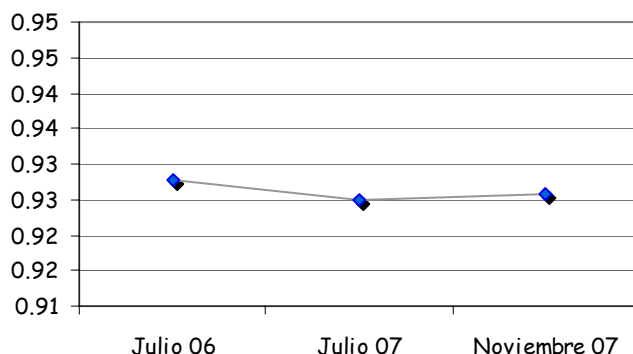
I31-Afiliados Con Distribución y con líneas de pagos / Activos Incluidos en Nómina



En este indicador derivado del anterior, encontramos una disminución del orden del 0.28% en el período noviembre/07 - julio/07; mientras para el período acumulado se observa una reducción del orden del 0.13% .

Este comportamiento se debe a que en el mes en estudio los “Afiliados con distribución y con líneas de pago” tienen un crecimiento del 3.94% frente al aumento de los “Activos incluidos en nómina” de un 4.23%; en tanto en el período acumulado los primeros crecen un 13.9% frente al crecimiento de 14.06% de los “Activos incluidos en nómina”.

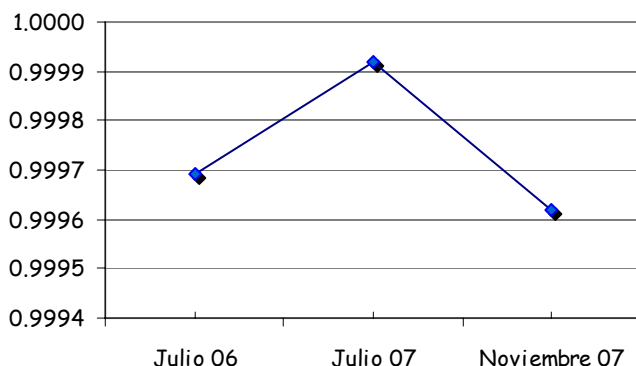
I4 -Afiliados con Distribución/Activos con Cotización



La distribución de aportes por parte del BPS de los afiliados a las AFAP por los cuales existieron aportes jubilatorios ha tenido una evolución positiva del orden del 0.08% en el período noviembre/07 – julio/07 y un decrecimiento de 0.22% en el período noviembre/07 - julio/06.

En el período noviembre/07 – julio/07, el numerador ha tenido un crecimiento del orden de 4.29% frente a un crecimiento del denominador de 4.21%. En el período acumulado “Afiliados con distribución” ha tenido un crecimiento del 13.80% frente a un crecimiento de 14.05% de los “Activos con cotización”.

15 -Afiliados con Distribución / Activos con Aportes Distribuibles



El porcentaje de afiliados que tuvieron aportes jubilatorios para el régimen de ahorro, a los cuales se les efectuó la distribución ha disminuido un 0.03% en el período noviembre 07/julio 07 y un 0.01% en el período acumulado.

La leve disminución de ambos períodos se debe a que si bien ambos componentes del indicador han aumentado en forma muy similar, el numerador, “Afiliados con distribución”, ha crecido un poco por debajo del crecimiento de los “ Activos con Aportes Distribuibles”.

En el siguiente cuadro se presenta la evolución de cada uno de los componentes.

	Mes de Cargo			Variaciones	
	07/06	07/07	11/07	Período (*)	Acum. (**)
1. Afiliados Con Distribución	437.664	477.552	498.042	4.29%	13.80 %
2. Activos con aportes distribuibles	437.799	477.590	498.231	4.32%	13.80%
2.1 Afiliados con Distribución	437.664	477.552	498.042	4.29%	13.80%
2.2 Declarados en nómina	105	0	121	100%	15.24%
2.3 En estudio	30	38	68	78.95%	126.67%

Como podemos observar, los “Activos declarados en nómina”, que son aquellos afiliados que no tuvieron distribución por carecer de líneas en el sistema de Distribución, pero si fueron incluidos en las nóminas y la información permanece en error o ha sido validada tardíamente (rezagos), se han incrementado en un 100 %

en el período noviembre/07 – julio/07 dado que en julio 2007 no se presentó ningún caso, y ha crecido un 15.24% en el período acumulado noviembre/07 – julio/06.

Los afiliados “En estudio”, aquellos para los cuales existen líneas en el sistema de Distribución pero se está analizando el motivo por el cual no fueron distribuidos, han aumentado con respecto al período en estudio en un 78.95% y se han incrementado respecto a julio 2006, en un 126.67%.

Hay que tener en cuenta que estos crecimientos relativos al observarlos en términos absolutos se transforman en un total de 121 activos declarados en nómina y 68 en estudio, lo que nos está dando un total 189 afiliados para el mes de cargo noviembre/07 que no han sido distribuidos.

ANEXO: Descripción de los indicadores

I₁-Afiliados Con Distribución / Afiliados Totales a AFAP:

Para la determinación específica del nivel de los indicadores de afiliación y distribución es necesario ajustar el número de afiliados a las AFAP a computar.

Como no es posible establecer, sin la realización de nuevos cruzamientos, el número exacto de afiliados con derecho a distribución de fondos, consideramos dos guarismos que permiten fijar el rango de variación de los indicadores correspondientes. Así obtendremos los valores máximos y mínimos del indicador.

Máximo – Se computan como afiliados al mes “n” a quienes figuran en el sistema de información como registrados en el mes “n”

Mínimo - Se computan como afiliados al mes “n” a quienes figuran en el sistema de información como registrados en el mes “n+2”.

Con estos dos valores obtendremos la proporción de afiliados que tienen distribución de aportes sobre el total de afiliados.

I₁₁-Afiliados Con Distribución y con líneas y pagos / Afiliados Totales a AFAP

Este es un derivado del anterior, en el que se incluye en el numerador no sólo a los afiliados con distribución sino aquellos que acreditan aportes pero que no corresponde su distribución (afiliados con líneas de distribución y con pagos)

Hay que tener en cuenta que no todas las personas que figuran como Afiliados a las AFAP son trabajadores o patrones con actividad amparada por el BPS, por lo que el indicador tiene un valor relativo. Una vez que la base de datos de Afiliaciones sea depurada de fallecidos, inactivos y con actividad no amparada por el BPS, el indicador será de suma importancia

I₂-Afiliados Con Distribución / Activos Registrados en BPS

Esta relación nos indica el porcentaje del total de personas afiliadas a las AFAP que figuran con actividad abierta en el BPS, que tuvieron distribución de aportes.

I₂₁-Afiliados Con Distribución y con líneas y pagos / Activos Registrados en BPS

Indicador derivado del anterior, en el que se incluye en el numerador a los afiliados con distribución y que acreditan aportes pero que no corresponde su distribución

I₃-Afiliados Con Distribución/Activos Incluidos en Nóminas

Esta relación nos indica el porcentaje de afiliados a las AFAP que tuvieron distribución y que fueron incluidos en las nóminas que las empresas debieron presentar respecto a las contribuciones devengadas.

I₃₁-Afiliados Con Distribución y con líneas y pagos / Activos Incluidos en Nómina

Indicador derivado del anterior en el que se incluye en el numerador no sólo a los afiliados con distribución sino aquellos que acreditan aportes pero que no corresponde su distribución (afiliados con líneas de distribución y con pagos)

Estos indicadores pretenden medir el comportamiento conjunto de los sistemas de recaudación y de distribución del BPS respecto al cumplimiento en la transferencia de aportes de quienes tienen registrada su actividad y contribuciones mensuales al sistema previsional.

I₄ -Afiliados con Distribución/Activos con Cotización

Esta relación nos indica el porcentaje de distribución de aportes por parte del BPS de los afiliados a las AFAP por los cuales existieron aportes jubilatorios.

I₅ -Afiliados con Distribución / Activos con Aportes Distribuibles

Porcentaje de afiliados que tuvieron aportes jubilatorios para régimen de ahorro, los cuales tuvieron distribución de aportes por parte del BPS.