

**NIVEL DE LOS INDICADORES DEL SISTEMA  
DE AFILIACIÓN -  
DISTRIBUCION**

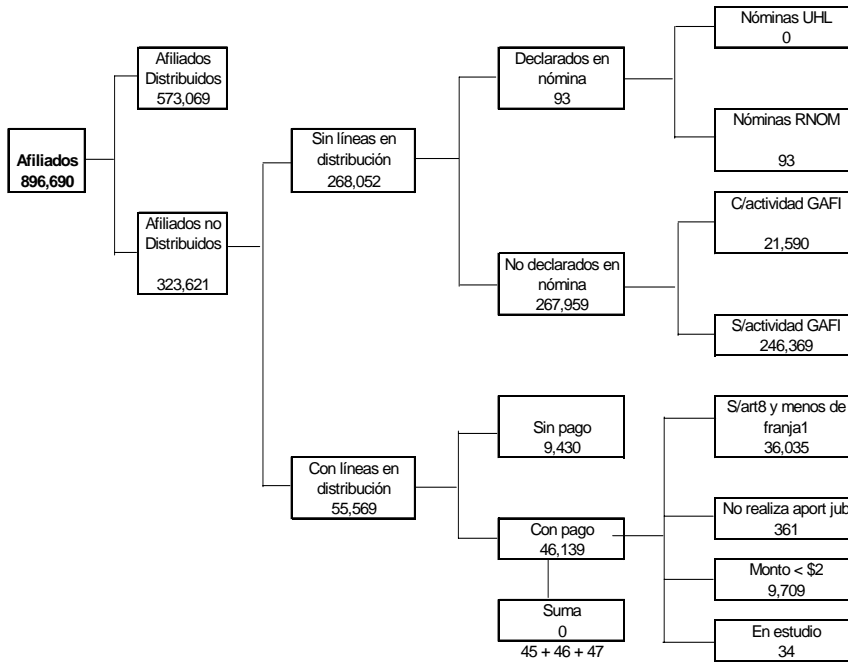
Retribuciones de Julio/09 con aportes asociados  
distribuibles a las AFAP a partir de Setiembre/09



## NIVEL DE LOS INDICADORES DEL SISTEMA DE AFILIACIÓN – DISTRIBUCION PARA AFILIADOS A LAS AFAP A JULIO DE 2009

De acuerdo con el informe recibido de ATYR sobre “Afiliados Afap vs Distribuciones Efectivas” para el mes de cargo Julio/2009, a tres meses de la primera distribución, la situación de los afiliados sería:

### ESQUEMA DE SITUACIONES DE AFILIADOS



45: Transferencias filtradas  
 46: Transferencias generadas pero aun no enviadas  
 47: Haberes generados pero aún no transferidos

A partir de estos datos se confeccionaron los indicadores de comportamiento para el mes de cargo julio/2009 y se efectuó el estudio de evolución de los mismos.

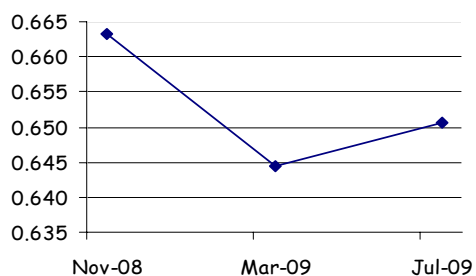
## Resultado y evolución de los indicadores de comportamiento

	Mes de Cargo			Variaciones	
	11/08	03/09	07/09	Período (*)	Acum. (**)
<b>I<sub>1</sub>-Afiliados Con Distribución / Afiliados Totales a AFAP : Máximo</b>	0.6632	0.6444	0.6506	0.97%	-1.90%
<b>Mínimo</b>	0.6558	0.6358	0.6415	0.90%	-2.17%
<b>I<sub>11</sub>-Afiliados Con Distribución y con líneas de pagos / Afiliados Totales a AFAP: Máximo</b>	0.7084	0.6976	0.7030	0.77%	-0.76%
<b>Mínimo</b>	0.7004	0.6883	0.6932	0.70%	-1.03%
<b>I<sub>2</sub>-Afiliados Con Distribución / Activos Registrados en BPS</b>	0.8961	0.8734	0.8812	0.90%	-1.67%
<b>I<sub>21</sub>-Afiliados Con Distribución y con líneas de pagos / Activos Registrados en BPS</b>	0.9571	0.9455	0.9522	0.71%	-0.52%
<b>I<sub>3</sub>-Afiliados Con Distribución/Activos Incluidos en Nóminas</b>	0.9208	0.9055	0.9115	0.66%	-1.01%
<b>I<sub>31</sub>-Afiliados Con Distribución y con líneas de pagos / Activos Incluidos en Nómina</b>	0.9835	0.9803	0.9849	0.47%	0.14%
<b>I<sub>4</sub> -Afiliados con Distribución/Activos con Cotización</b>	0.9214	0.9069	0.9121	0.58%	-1.01%
<b>I<sub>5</sub> -Afiliados con Distribución / Activos con Aportes Distribuibles</b>	0.9998	0.9989	0.9998	0.09%	0.00%

(\*) Corresponde a la variación del período julio/09 con respecto a marzo/09

(\*\*) Corresponde a la variación acumulada del período julio/09 con respecto a noviembre/08.

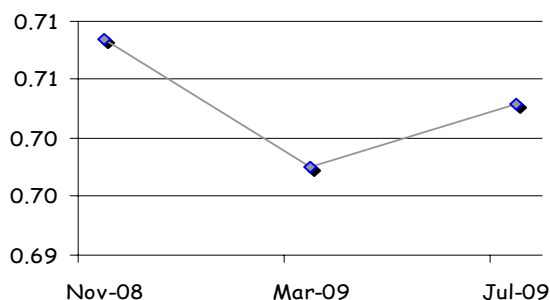
- **I1-Afiliados con distribución / Afiliados Totales a las AFAP**



El ratio de “Afiliados con distribución” en el total de “Afiliados a las AFAP” muestra una variación positiva en la comparación julio 2009 - marzo 2009. De acuerdo al indicador de máximo, el aumento fue de 0.97% y se debe a un aumento de los “Afiliados con Distribución” de 3.66%, junto a un crecimiento de los “Afiliados totales a las AFAP” de 2.67%.

No obstante, el indicador presenta una variación negativa respecto a noviembre 2008, de 1.9%, resultado de un aumento de los “Afiliados con distribución” de 3.26% inferior al incremento de los “Afiliados Totales” que ascendió a 5.26%.

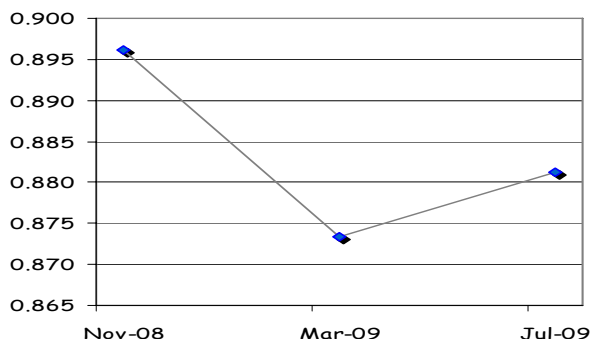
- **I11-Afiliados Con Distribución y con líneas de pagos / Afiliados Totales a AFAP**



Este indicador crece un 0.77% para el último período analizado, este aumento responde a un crecimiento de los “Afiliados con distribución y con líneas de pago” mayor al que experimentan los “Afiliados totales”. El numerador creció un 3.46% y el denominador como ya se mencionó en el indicador anterior, creció 2.67 %.

En el período acumulado se observa una disminución de 0.76%. Este resultado surge de las evoluciones de los componentes, el numerador aumenta un 4.46% y el denominador 5.26%.

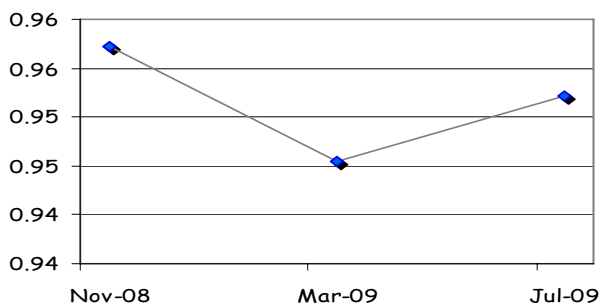
- **I2-Afiliados Con Distribución / Activos Registrados en BPS**



Del total de personas afiliadas a las AFAP que figuran con actividad abierta en el BPS, aquellas que tuvieron distribución de aportes por el mes de cargo julio 2009 han aumentado un 0.77% en relación con las existentes en marzo 2009. Los "Afiliados con distribución" aumentan un 3.66%, y los "Activos registrados en BPS" se incrementan un 2.74%, lo que explica el aumento del indicador.

En la comparación de julio 2009 con noviembre 2008, se observa un decremento de 1.67%, resultado de un crecimiento de los "Afiliados con distribución" de 3.26% y un mayor incremento de los "Activos Registrados en BPS" de 5.01%.

- **I21-Afiliados Con Distribución y con líneas de pago / Activos Registrados en BPS**

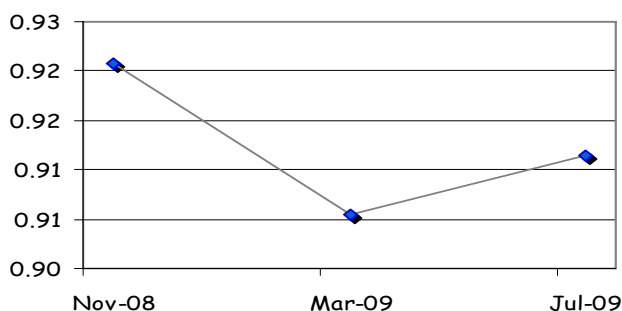


El indicador muestra un aumento con respecto al período anterior de 0.71%. Esto se debe a que los "Afiliados con distribución y líneas de pago" crecieron un 3.46%,

mientras que los “Activos registrados en BPS”, como fue mencionado en el indicador anterior, crecen un 2.74%

La comparación de julio 2009 con noviembre 2008, evidencia una leve disminución del indicador de 0.52%. Esta variación negativa surge de un crecimiento de los “Afiliados con Distribución y con líneas de pago” de un 4.46%, menor al incremento de los “Activos registrados en BPS” que fue de 5.01%.

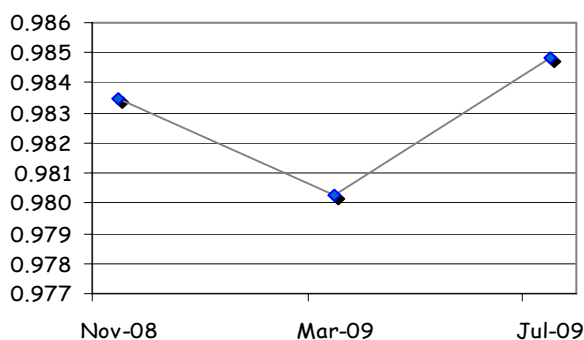
- **I3-Afiliados Con Distribución/Activos Incluidos en Nóminas**



El indicador ha tenido un aumento comparando julio 2009 con marzo 2009 dado que los “Afiliados con distribución” aumentan un 3.66% y los “Activos incluidos en nóminas” aumentan un 2.98%.

La comparación de julio 2009 con noviembre 2008, evidencia una disminución del indicador, este comportamiento se debe a que en el último período los “Afiliados con distribución” tienen un aumento de 3.26% frente a un aumento mayor de los “Activos incluidos en nómina” de 4.32%.

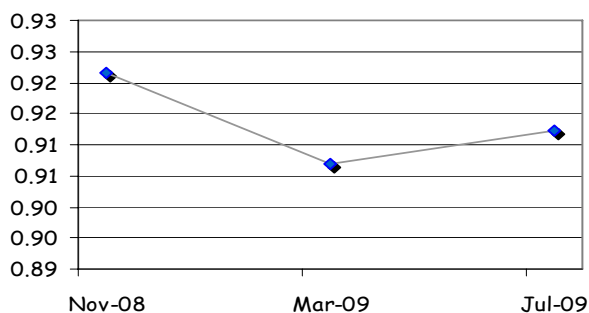
- **I31-Afiliados Con Distribución y con líneas de pagos / Activos Incluidos en Nómina**



Este indicador presenta un aumento del orden del 0.47% en el período julio 2009 – marzo 2009; este comportamiento se debe a que en el mes en estudio los “Afiliados con distribución y con líneas de pago” tienen un crecimiento del 3.46% frente al aumento de los “Activos incluidos en nómina” de un 2.98%.

Para el período acumulado se observa un leve aumento del indicador de 0.14%, dado que el numerador crece un 4.46% frente al crecimiento levemente inferior del denominador, 4.32%.

- **I4 -Afiliados con Distribución/Activos con Cotización**

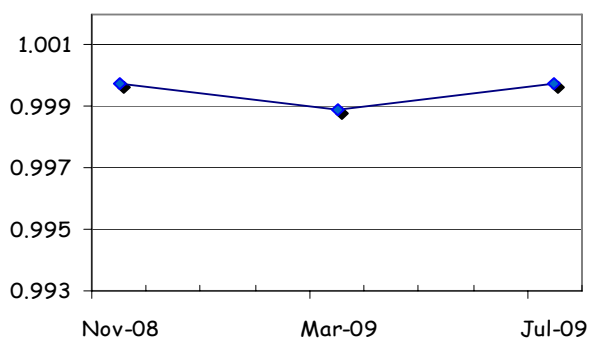


La distribución de aportes por parte del BPS de los afiliados a las AFAP por los cuales existieron aportes jubilatorios ha tenido un aumento de 0.58% en el período julio 2009 – marzo 2009. Este aumento responde a un aumento mayor del numerador de 3.66%, frente a un crecimiento del denominador de 3.07%.



La evolución respecto a noviembre 2008 es desfavorable para el indicador, con una caída de 1.01%. Este resultado surge de un crecimiento de los “Afiliados con distribución” de 3.26% frente a un crecimiento de 4.32% de los “Activos con cotización”.

- **15 -Afiliados con Distribución / Activos con Aportes Distribuibles**



El porcentaje de afiliados que tuvieron aportes jubilatorios para el régimen de ahorro, a los cuales se les efectuó la distribución aumento levemente respecto a marzo 2009 en 0.09%. En este período, los “Afiliados con distribución”, aumentan un 3.66% como se mencionó en el indicador anterior, mientras los “Activos con Aportes Distribuibles” aumentan un 3.57%.

En el período acumulado, el indicador se mantiene constante, resultado de un crecimiento de los “Afiliados con distribución “ y de los “Activos con Aportes Distribuibles” de un 3.26%.

En el siguiente cuadro se presenta la evolución de cada uno de los componentes.

	Mes de Cargo			Variaciones	
	11/08	03/09	07/09	Período (*)	Acum. (**)
<b>1. Afiliados con distribución</b>	554.964	552.836	573.069	3.66%	3.26%
<b>2. Activos con aportes distribuibles</b>	555.094	553.436	573.196	3.57%	3.26%
<b>2.1 Afiliados con distribución</b>	554.964	552.836	573.069	3.66%	3.26%
<b>2.2 Declarados en nómina</b>	77	571	93	-83.71%	20.78%
<b>2.3 En estudio</b>	53	29	34	-17.24%	-35.85%

Como podemos observar, los “Activos declarados en nómina”, que son aquellos afiliados que no tuvieron distribución por carecer de líneas en el sistema de distribución, pero si fueron incluidos en las nóminas y la información permanece en error o ha sido validada tardíamente (rezagos), disminuyen respecto a marzo 2009 en un 83.71% y crecen respecto a noviembre 2008 un 20.78%. Los afiliados “En estudio”, aquellos para los cuales existen líneas en el sistema de distribución pero se está analizando el motivo por el cual no fueron distribuidos, ha disminuido un 17.24% en el período julio 2009 – marzo 2009, mientras que respecto a noviembre 2008 la reducción es de 35.85%, alcanzando 34 casos en julio 2009.

## ANEXO: Descripción de los indicadores

### **I<sub>1</sub>-Afiliados Con Distribución / Afiliados Totales a AFAP:**

Para la determinación específica del nivel de los indicadores de afiliación y distribución es necesario ajustar el número de afiliados a las AFAP a computar. Como no es posible establecer, sin la realización de nuevos cruzamientos, el número exacto de afiliados con derecho a distribución de fondos, consideramos dos guarismos que permiten fijar el rango de variación de los indicadores correspondientes. Así obtendremos los valores máximos y mínimos del indicador.

**Máximo** – Se computan como afiliados al mes “n” a quienes figuran en el sistema de información como registrados en el mes “n”.

**Mínimo** - Se computan como afiliados al mes “n” a quienes figuran en el sistema de información como registrados en el mes “n+2”.  
Con estos dos valores obtendremos la proporción de afiliados que tienen distribución de aportes sobre el total de afiliados.

### **I<sub>11</sub>-Afiliados Con Distribución y con líneas y pagos / Afiliados Totales a AFAP**

Este es un derivado del anterior, en el que se incluye en el numerador no sólo a los afiliados con distribución sino aquellos que acreditan aportes pero que no corresponde su distribución (afiliados con líneas de distribución y con pagos). Hay que tener en cuenta que no todas las personas que figuran como Afiliados a las AFAP son trabajadores o patrones con actividad amparada por el BPS, por lo que el indicador tiene un valor relativo. Una vez que la base de datos de Afiliaciones sea depurada de fallecidos, inactivos y con actividad no amparada por el BPS, el indicador será de suma importancia.

### **I<sub>2</sub>-Afiliados Con Distribución / Activos Registrados en BPS**

Esta relación nos indica el porcentaje del total de personas afiliadas a las AFAP que figuran con actividad abierta en el BPS, que tuvieron distribución de aportes.

### **I<sub>21</sub>-Afiliados Con Distribución y con líneas y pagos / Activos Registrados en BPS**

Indicador derivado del anterior, en el que se incluye en el numerador a los afiliados con distribución y que acreditan aportes pero que no corresponde su distribución.

### **I<sub>3</sub>-Afiliados Con Distribución/Activos Incluidos en Nóminas**

Esta relación nos indica el porcentaje de afiliados a las AFAP que tuvieron distribución y que fueron incluidos en las nóminas que las empresas debieron presentar respecto a las contribuciones devengadas.

### **I<sub>31</sub>-Afiliados Con Distribución y con líneas y pagos / Activos Incluidos en Nómina**

Indicador derivado del anterior en el que se incluye en el numerador no sólo a los afiliados con distribución sino aquellos que acreditan aportes pero que no corresponde su distribución (afiliados con líneas de distribución y con pagos)

Estos indicadores pretenden medir el comportamiento conjunto de los sistemas de recaudación y de distribución del BPS respecto al cumplimiento en la transferencia de aportes de quienes tienen registrada su actividad y contribuciones mensuales al sistema previsional.

### **I<sub>4</sub> -Afiliados con Distribución/Activos con Cotización**

Esta relación nos indica el porcentaje de distribución de aportes por parte del BPS de los afiliados a las AFAP por los cuales existieron aportes jubilatorios.

### **I<sub>5</sub> -Afiliados con Distribución / Activos con Aportes Distribuibles**

Porcentaje de afiliados que tuvieron aportes jubilatorios para régimen de ahorro, los cuales tuvieron distribución de aportes por parte del BPS.