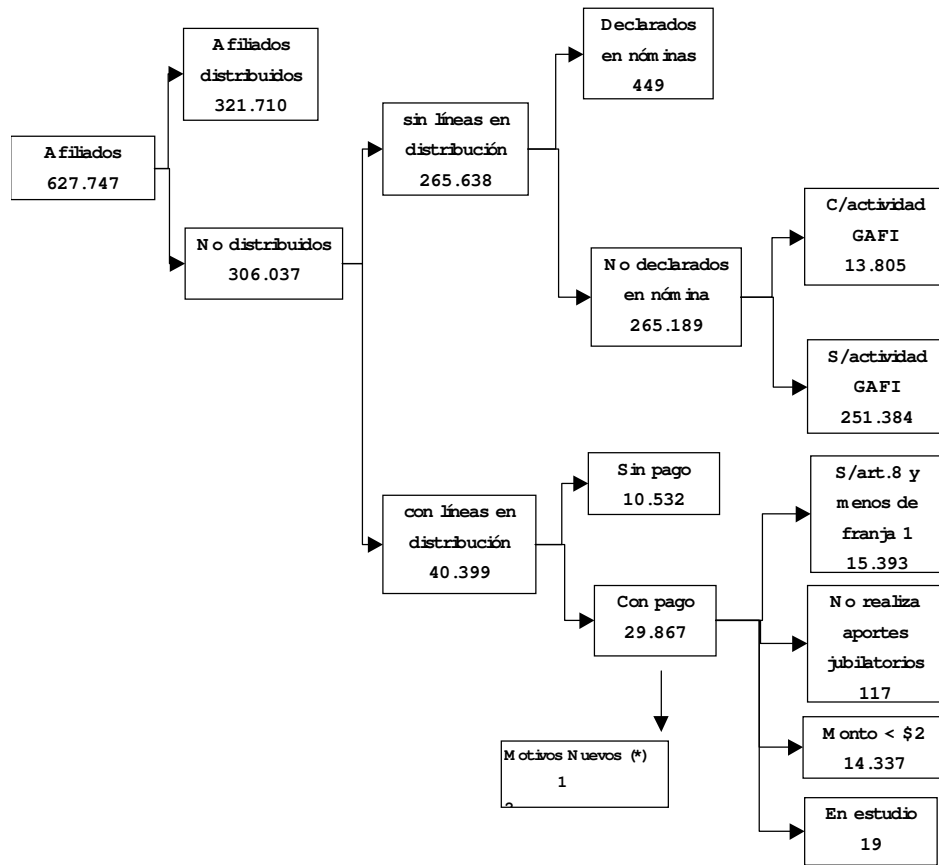


**NIVEL DE LOS INDICADORES DEL SISTEMA DE
AFILIACION - DISTRIBUCION
PARA AFILIADOS A LAS AFAP A MARZO 2003**

NIVEL DE LOS INDICADORES DEL SISTEMA DE AFILIACION - DISTRIBUCION PARA AFILIADOS A LAS AFAP A MARZO 2003

De acuerdo con el informe recibido de ATYR sobre "Afiliados Afap vs Distribuciones Efectivas" para el mes de cargo Marzo/2003, la situación de los afiliados sería:

ESQUEMA DE SITUACIONES DE AFILIADOS



(*) Corresponde a 1 transferencias filtradas, transferencias generadas pero aun no enviadas y haberes generados pero aun no transferidos

A partir de estos datos se confeccionaron los indicadores de comportamiento para el mes de cargo marzo/2003 y se efectuó el estudio de evolución de los mismos.

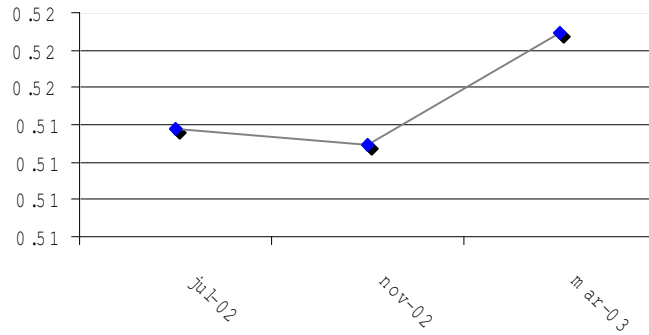
Resultado y evolución de los indicadores de comportamiento

	Mes de Cargo			Variaciones	
	07/02	11/02	03/03	Periodo (*)	Acum. (**)
I₁-Afiliados Con Distribución / Afiliados Totales				1.17%	1.01%
a				1.02%	1.05%
AFAP : Máximo	0.5138	0.5129	0.5190		
Mínimo	0.5109	0.5111	0.5163		
I₁₁-Afiliados Con Distribución y con líneas y pagos					
/ Afiliados Totales a AFAP: Máximo	0.5741	0.5724	0.5671	-0.93%	-1.21%
Mínimo	0.5709	0.5704	0.5642	-1.08%	-1.18%
I₂-Afiliados Con Distribución / Activos Registrados en BPS	0.8123	0.8361	0.8548	2.24%	5.23%
I₂₁-Afiliados Con Distribución y con líneas y pagos	0.9077	0.9331	0.9341	0.11%	2.91%
/ Activos Registrados en BPS					
I₃-Afiliados Con Distribución/Activos Incluidos en Nóminas	0.8456	0.8685	0.8873	2.17%	4.93%
I₃₁-Afiliados Con Distribución y con líneas y pagos	0.9449	0.9692	0.9697	0.05%	2.62%
/ Activos Incluidos en Nómina					
I₄ -Afiliados con Distribución/Activos con Cotización	0.8949	0.8961	0.9154	2.15%	2.29%
I₅ -Afiliados con Distribución / Activos con Aportes Distribuibles	0.9986	0.9989	0.9985	-0.03%	-0.01%

(*) Corresponde a la variación del período marzo/03 con respecto a noviembre/02

(**) Corresponde a la variación acumulada del período marzo/03 con respecto a julio/02

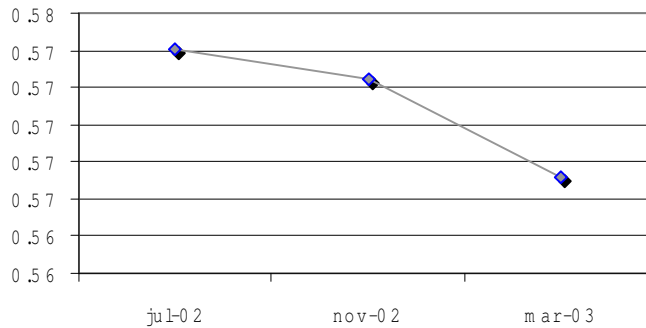
I1-Afiliados con distribución / Afiliados Totales a las AFAP



En el mes de cargo marzo/03 existe una variación positiva del indicador, tanto respecto al período anterior como en el acumulado. Dicha variación se encuentra en el entorno del 1% y es prácticamente la misma tanto en la definición del máximo como del mínimo del indicador.

Este comportamiento se debe a que si bien tanto los “Afiliados con Distribución” como los “Afiliados Totales a las AFAP” aumentan en el período considerado y en el período acumulado, el crecimiento de los primeros es superior. Así los “Afiliados con Distribución” crecen en el entorno del 2% en el período marzo/03 – noviembre/02 y un 3% si se considera el período acumulado de marzo/03 respecto a julio/02; frente a un crecimiento de los “Afiliados Totales a las AFAP” que se encuentra en el entorno del 1% o del 2% según se considere el período en estudio o el acumulado.

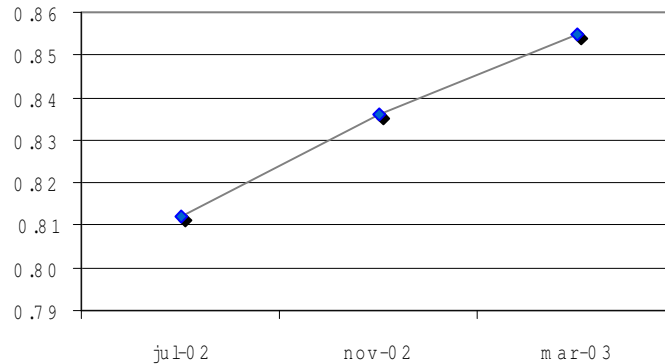
I11-Afiliados Con Distribución y con líneas y pagos / Afiliados Totales a AFAP



Si bien este indicador es un derivado del anterior, su comportamiento es diferente. Tanto en el período estudiado como en el acumulado el indicador tiene un descenso que se ubica en el entorno del 1%, tanto en la definición del mínimo como del máximo.

Este comportamiento se debe a que los “Afiliados con distribución y línea de pago” disminuyen un 0.15% en el período estudiado y aumentan un 0.68% en el período acumulado. Este comportamiento lo debemos comparar con el de los “Afiliados Totales a las AFAP” que como vimos tuvieron un crecimiento que se encuentra en el entorno del 1% o del 2% según consideremos el período en estudio o el acumulado.

I2-Afiliados Con Distribución / Activos Registrados en BPS



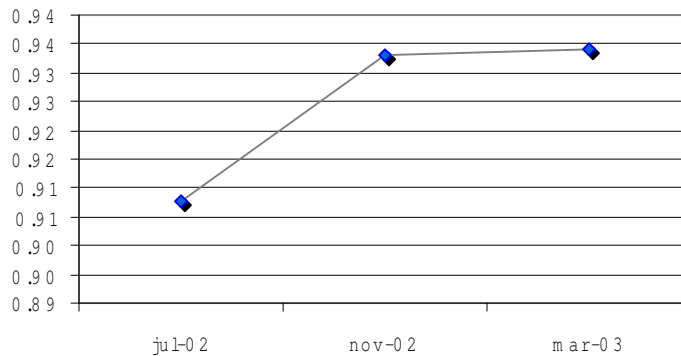
El total de personas afiliadas a las AFAP, que figuran con actividad abierta en el BPS, las cuales tuvieron distribución de aportes por el mes de cargo marzo/03 ha aumentado un 2.24% en relación con las existentes en noviembre/02 y un 5.23% si las comparamos con el mes de cargo julio/02.

La explicación del aumento del indicador se debe al comportamiento de los componentes del mismo.

Al analizar el período marzo/03 respecto a noviembre/02 el ascenso del indicador se debe a que por un lado los “Afiliados con distribución” tienen una variación positiva en el entorno del 1% y por otro los activos registrados en el BPS tienen una variación negativa en el entorno del 0.26%.

En el período acumulado (marzo/03-julio/02) mientras los “Afiliados con distribución” tienen un crecimiento que se encuentra en el entorno del 3%, los “Activos registrados en el BPS” disminuyen en un 2.17%.

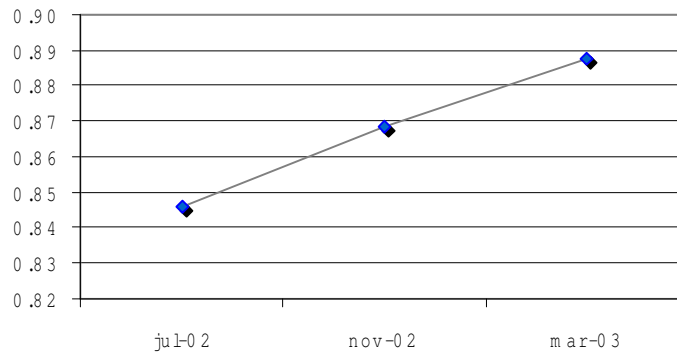
I21-Afiliados Con Distribución y con líneas y pagos / Activos Registrados en BPS



Al ser este indicador un derivado del anterior se comporta de forma similar.

Existe un crecimiento del indicador con respecto al período anterior del 0.11% y del 2.91% con respecto al período acumulado marzo/03 – julio/02.

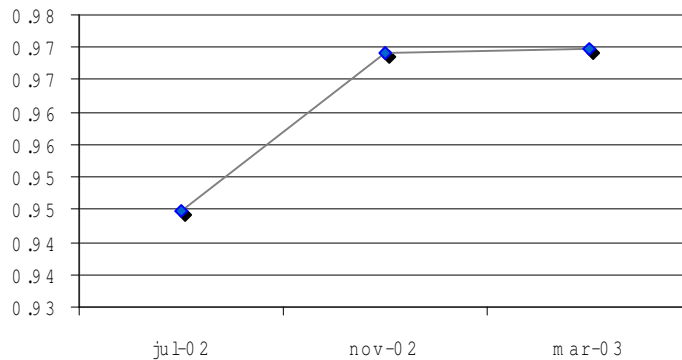
I3-Afiliados Con Distribución/Activos Incluidos en Nóminas



El indicador ha tenido una variación positiva del 2.17% en el período marzo/03 respecto a noviembre/02 y un ascenso del 4.93% en el período acumulado marzo/03 respecto a julio/02.

Este comportamiento se debe a que si bien los “Afiliados con distribución” están teniendo un comportamiento creciente desde el mes de cargo julio/02, los “Activos incluidos en nómina” decrecen un 0.20% en el período estudiado y un 1.89% en el período acumulado.

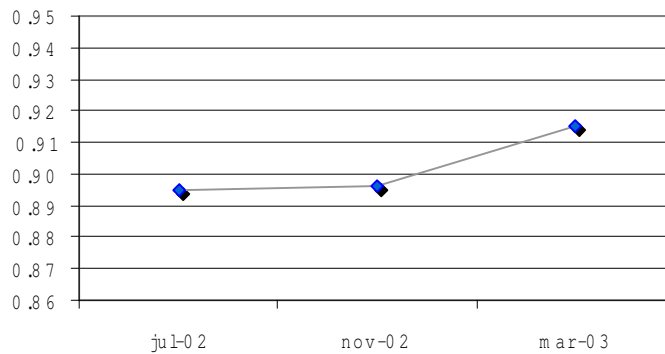
I31-Afiliados Con Distribución y con líneas y pagos / Activos Incluidos en Nómina



Al ser este indicador un derivado del anterior, su comportamiento es similar. Observamos un crecimiento del 0.05% y un crecimiento del 2.62%, en el período marzo/03- noviembre/02 y marzo/03-julio/02 respectivamente.

Esta menor variación con respecto al indicador anterior, se debe al comportamiento que ya explicamos de los “Afiliados con distribución y líneas de pago” en los períodos considerados.

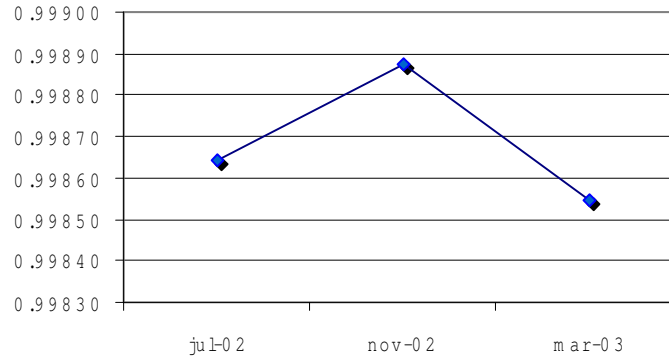
I4 -Afiliados con Distribución/Activos con Cotización



El porcentaje de distribución de aportes por parte del BPS de los afiliados a las AFAP por los cuales existieron aportes jubilatorios ha crecido un 2.15% en el período marzo/03 - noviembre/02 y un 2.29% en el período marzo/03 -julio/02.

En el período marzo/03- noviembre/02, el numerador ha tenido un crecimiento del orden de 1.97% frente a una disminución del denominador de 0.17%. En cambio en el período acumulado ambos componentes del indicador han crecido; en un entorno del 3% los “Afiliados con distribución” y menos de un 1% los “Activos con cotización”.

15 -Afiliados con Distribución / Activos con Aportes Distribuibles



El porcentaje de afiliados que tuvieron aportes jubilatorios para el régimen de ahorro, a los cuales se les efectuó la distribución ha decrecido en ambos períodos; un 0.03% en el período marzo/03 respecto a noviembre/02 y un 0.01% con respecto a julio/02.

El leve descenso de ambos períodos estudiados, se debe a que si bien tanto los “Afiliados con distribución” como los “Activos con aportes distribuibles” han tenido una variación positiva en ambos períodos estudiados, el crecimiento de estos últimos ha sido levemente mayor. Para poder comprender mejor, veremos la evolución de cada uno de los componentes de los “Activos con Aportes distribuibles” en el siguiente cuadro.

Mes de Cargo				Variaciones	
	07/02	11/02	03/03	Período (*)	Acum. (**)
1. Afiliados Con Distribución	312.500	315.496	321.710	1.97%	2.95%
2. Activos con aportes distribuibles	312.925	315.851	322.178	2.00%	2.96%
2.1 Afiliados con Distribución	312.500	315.496	321.710	1.97%	2.95%
2.2 Declarados en nómina	375	325	449	38.15%	19.73%
2.3 En estudio	50	30	19	-36.67%	-62.00%

Como vemos el mayor crecimiento se debe a la evolución de los llamados “rezagos”, los cuales fueron generados por líneas en RNOM, que a la fecha de emitido el informe de ATYR, aún no habían generado líneas en distribución.

ANEXO: DESCRIPCIÓN DE LOS INDICADORES

I₁-Afiliados Con Distribución / Afiliados Totales a AFAP:

Para la determinación específica del nivel de los indicadores de afiliación y distribución es necesario ajustar el número de afiliados a las AFAP a computar.

Como no es posible establecer, sin la realización de nuevos cruzamientos, el número exacto de afiliados con derecho a distribución de fondos, consideramos dos guarismos que permiten fijar el rango de variación de los indicadores correspondientes. Así obtendremos los valores máximos y mínimos del indicador.

Máximo – Se computan como afiliados al mes “n” a quienes figuran en el sistema de información como registrados en el mes “n”

Mínimo - Se computan como afiliados al mes “n” a quienes figuran en el sistema de información como registrados en el mes “n+2”.

Con estos dos valores obtendremos la proporción de afiliados que tienen distribución de aportes sobre el total de afiliados.

I₁₁-Afiliados Con Distribución y con líneas y pagos / Afiliados Totales a AFAP

Este es un derivado del anterior, en el que se incluye en el numerador no sólo a los afiliados con distribución sino aquellos que acreditan aportes pero que no corresponde su distribución (afiliados con líneas de distribución y con pagos)

Hay que tener en cuenta que no todas las personas que figuran como Afiliados a las AFAP son trabajadores o patrones con actividad amparada por el BPS, por lo que el indicador tiene un valor relativo. Una vez que la base de datos de Afiliaciones sea depurada de fallecidos, inactivos y con actividad no amparada por el BPS, el indicador será de suma importancia

I₂-Afiliados Con Distribución / Activos Registrados en BPS

Esta relación nos indica el porcentaje del total de personas afiliadas a las AFAP que figuran con actividad abierta en el BPS, que tuvieron distribución de aportes.

I₂₁-Afiliados Con Distribución y con líneas y pagos / Activos Registrados en BPS

Indicador derivado del anterior, en el que se incluye en el numerador a los afiliados con distribución y que acreditan aportes pero que no corresponde su distribución

I₃-Afiliados Con Distribución/Activos Incluidos en Nóminas

Esta relación nos indica el porcentaje de afiliados a las AFAP que tuvieron distribución y que fueron incluidos en las nóminas que las empresas debieron presentar respecto a las contribuciones devengadas.

I₃₁-Afiliados Con Distribución y con líneas y pagos / Activos Incluidos en Nómina

Indicador derivado del anterior en el que se incluye en el numerador a los afiliados con distribución que además acreditan aportes pero que no corresponde su distribución.

Estos indicadores pretenden medir el comportamiento conjunto de los sistemas de recaudación y de distribución del BPS respecto al cumplimiento en la transferencia de aportes de quienes tienen registrada su actividad y contribuciones mensuales al sistema previsional.

I₄ -Afiliados con Distribución/Activos con Cotización

Esta relación nos indica el porcentaje de distribución de aportes por parte del BPS de los afiliados a las AFAP por los cuales existieron aportes jubilatorios.

I₅ -Afiliados con Distribución / Activos con Aportes Distribuibles

Porcentaje de afiliados que tuvieron aportes jubilatorios para régimen de ahorro, los cuales tuvieron distribución de aportes por parte del BPS.